



ธนาคารแห่งประเทศไทย  
BANK OF THAILAND

เอกสารประกอบการประชุม  
ร่วมกับคณะกรรมการวิสามัญพิจารณาศึกษาร่างพระราชบัญญัติงบประมาณรายจ่าย  
ประจำปีงบประมาณ พ.ศ. 2569 (วุฒิสภา)

19 มิถุนายน 2568

โดย นาย ปิติ ดิษยทัต  
รองผู้ว่าการ ด้านเสถียรภาพการเงิน



## ผลกระทบของนโยบายการค้าโลกมีความไม่แน่นอนสูงมาก และมีลักษณะทอดยาว

ไตรมาส 1-2/68:  
ระยะแรกเริ่ม

ครึ่งหลังของปี 68 เป็นต้นไป:  
ระยะเปลี่ยนผ่าน

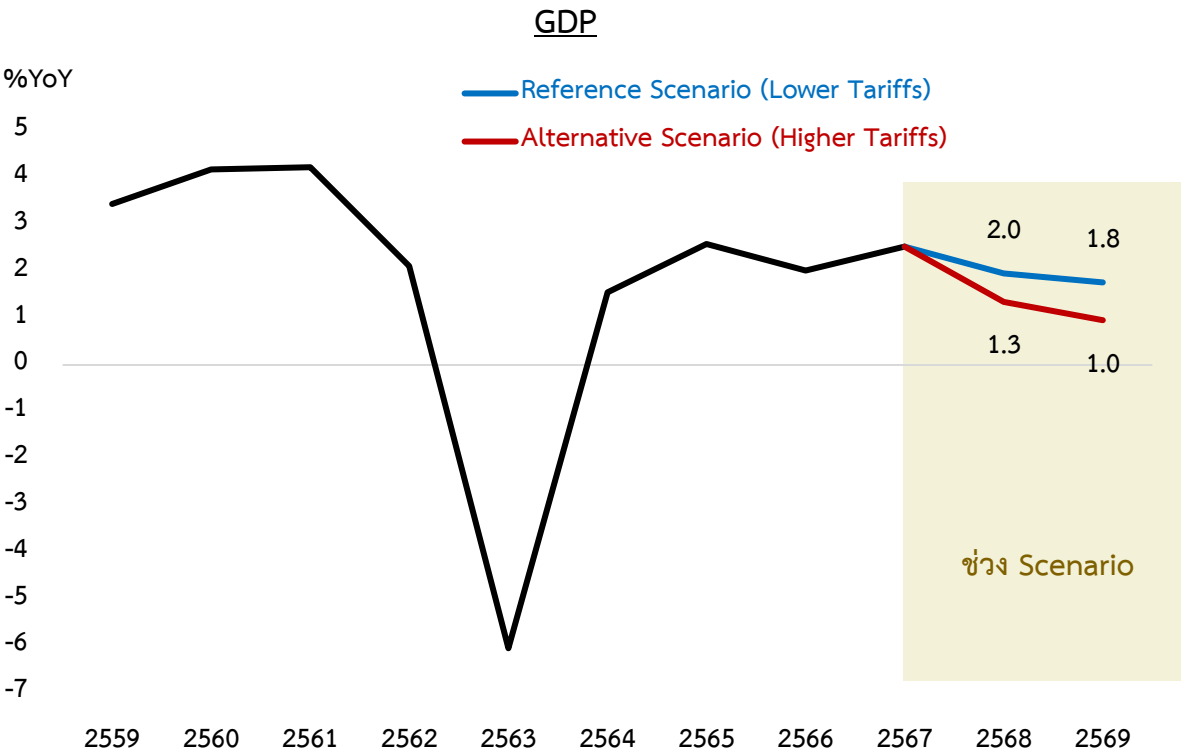
ภูมิทัศน์การค้าโลกใหม่

- ยังไม่เห็นผลกระทบที่ชัดเจน
- การส่งออกมีการ frontload
- ความไม่แน่นอนสูง
- ผลกระทบชัดเจนมากขึ้น
- ความเสี่ยงด้านต่ำสูงและอาจมีเหตุการณ์ที่ไม่คาดคิด (unexpected shocks)
- ปลายทางยังไม่แน่นอน ผลกระทบมีลักษณะทอดยาวขึ้นกับการปรับตัวของเศรษฐกิจโลกและไทย



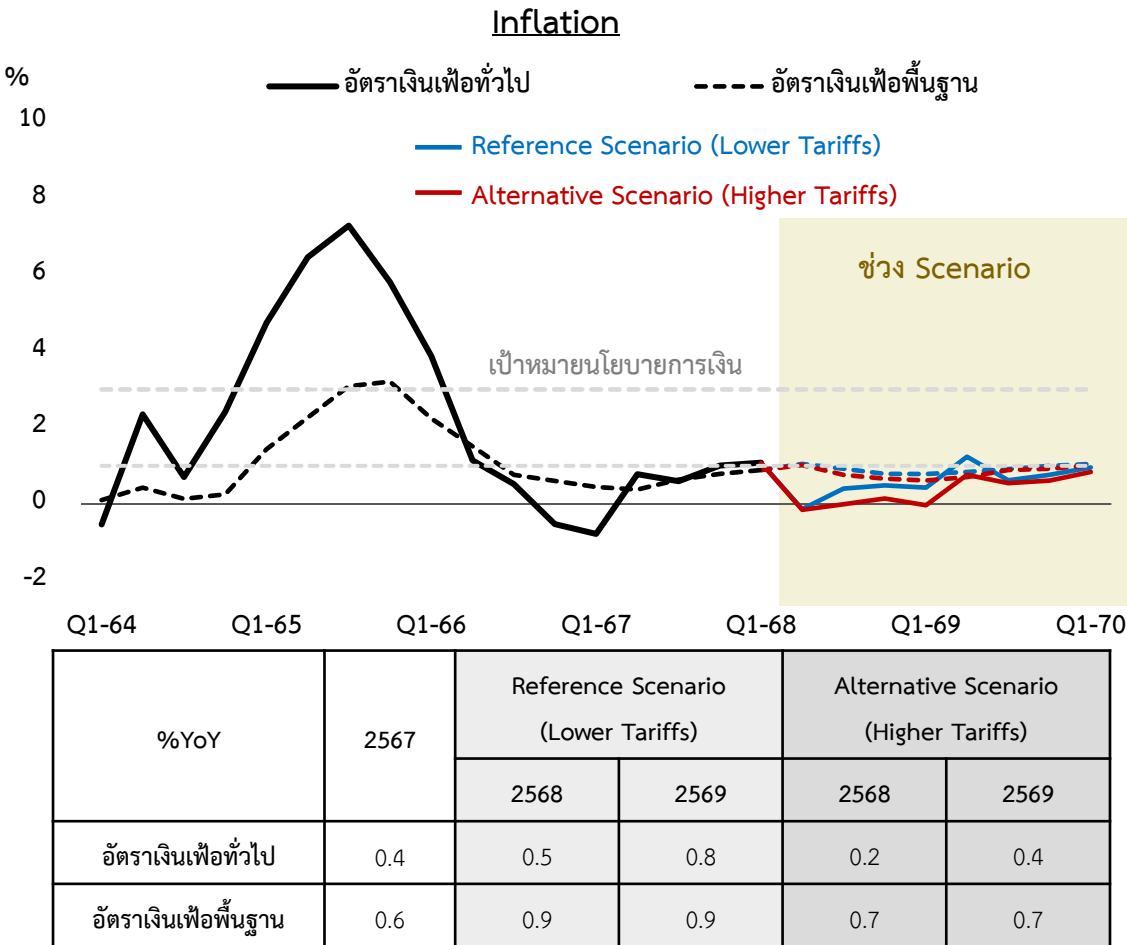
ภาวะเศรษฐกิจไทยในระยะข้างหน้ามีความไม่แน่นอนสูง

เศรษฐกิจไทยมีแนวโน้มขยายตัวชะลอลง  
และมีความเสี่ยงด้านต่ำ



ที่มา: สศช. และคำนวณโดย ธปท.

เงินเพื่อปรับลดลงจากราคาน้ำมันและมาตรการภาครัฐ



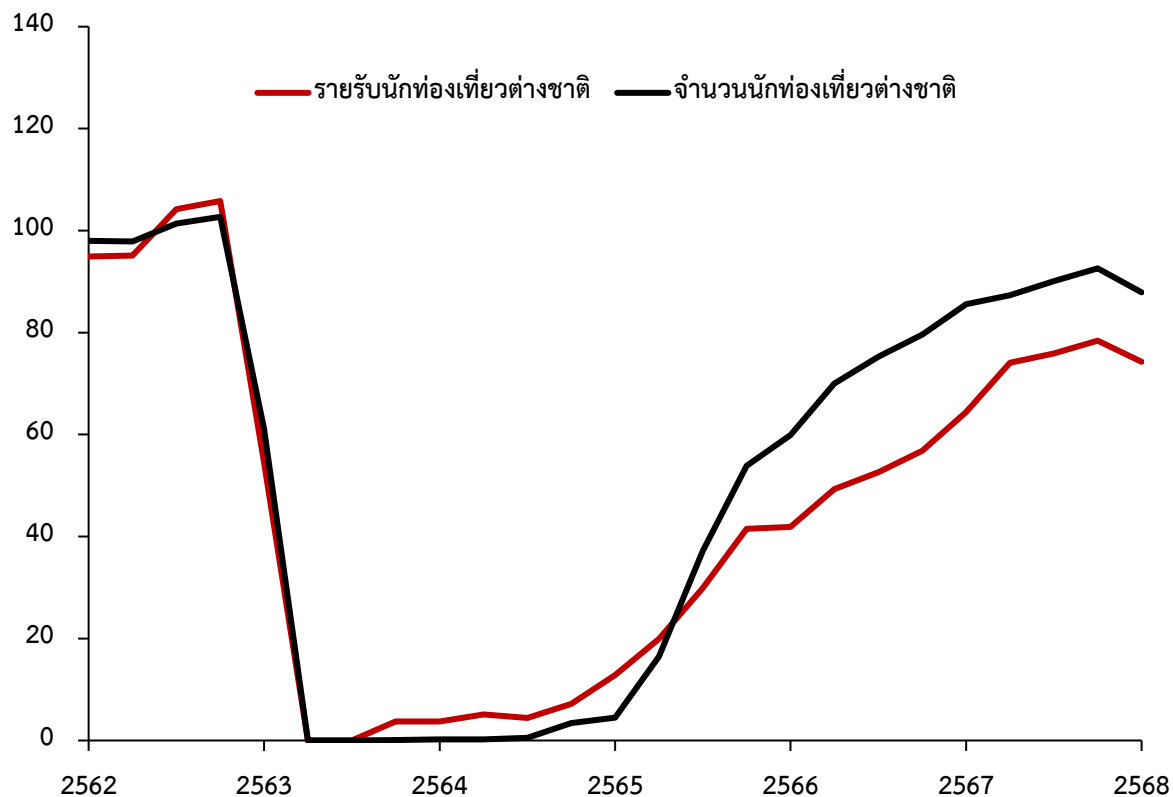
ที่มา: กระทรวงพาณิชย์ และคำนวณโดย ธปท.



# ในระยะต่อไป ต้องติดตามการชะลอตัวของภาคการท่องเที่ยว รวมถึงการเร่งตัวของสินค้านำเข้าจากต่างประเทศ

จำนวนและรายรับนักท่องเที่ยวชะลอลง ส่วนหนึ่งจากนักท่องเที่ยวจีนหดตัว  
ซึ่งต้องติดตามสถานการณ์ภาคท่องเที่ยวในระยะต่อไป

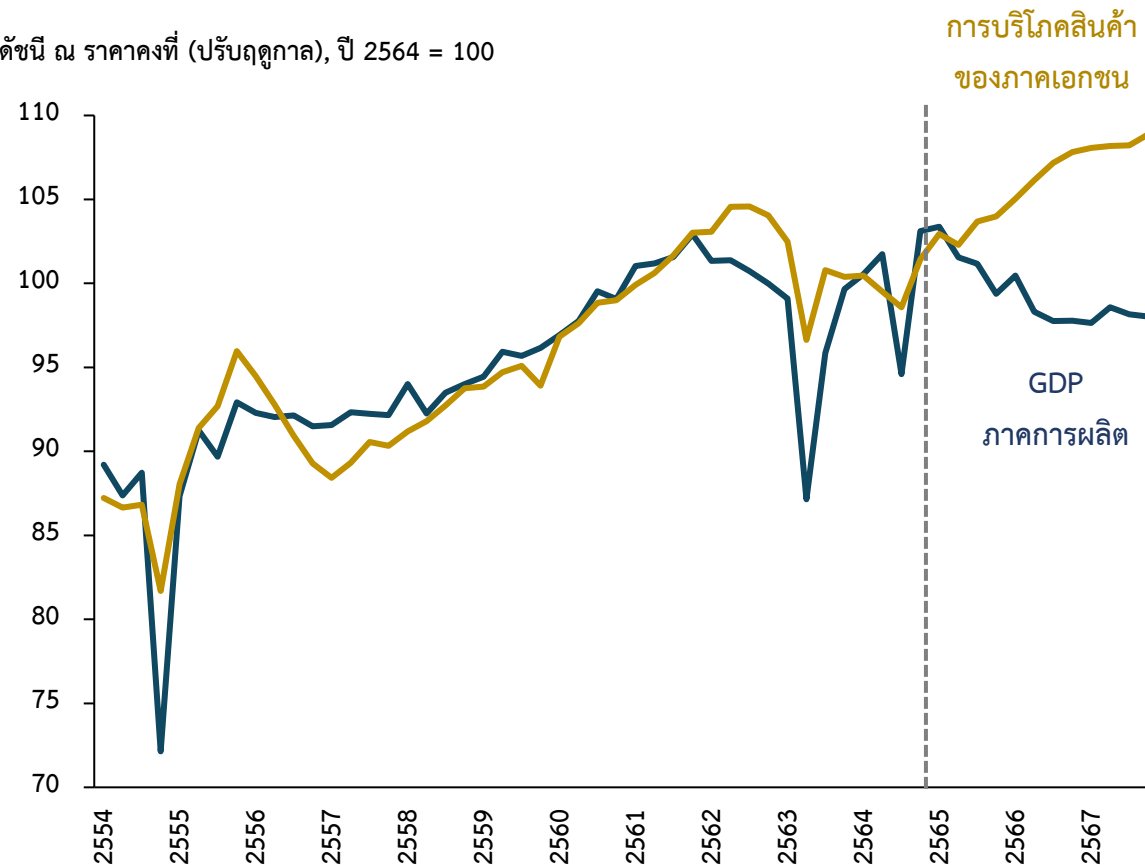
ดัชนี (ปรับฤดูกาล), ปี 2562 = 100



ที่มา: กระทรวงการท่องเที่ยวและกีฬา

การนำเข้าของสินค้าต่างประเทศเพิ่มขึ้นมากหลังโควิด สะท้อนจาก  
การบริโภคและการผลิตสินค้า ที่มีแนวโน้มต่างกันอย่างชัดเจน

ดัชนี ณ ราคาคงที่ (ปรับฤดูกาล), ปี 2564 = 100

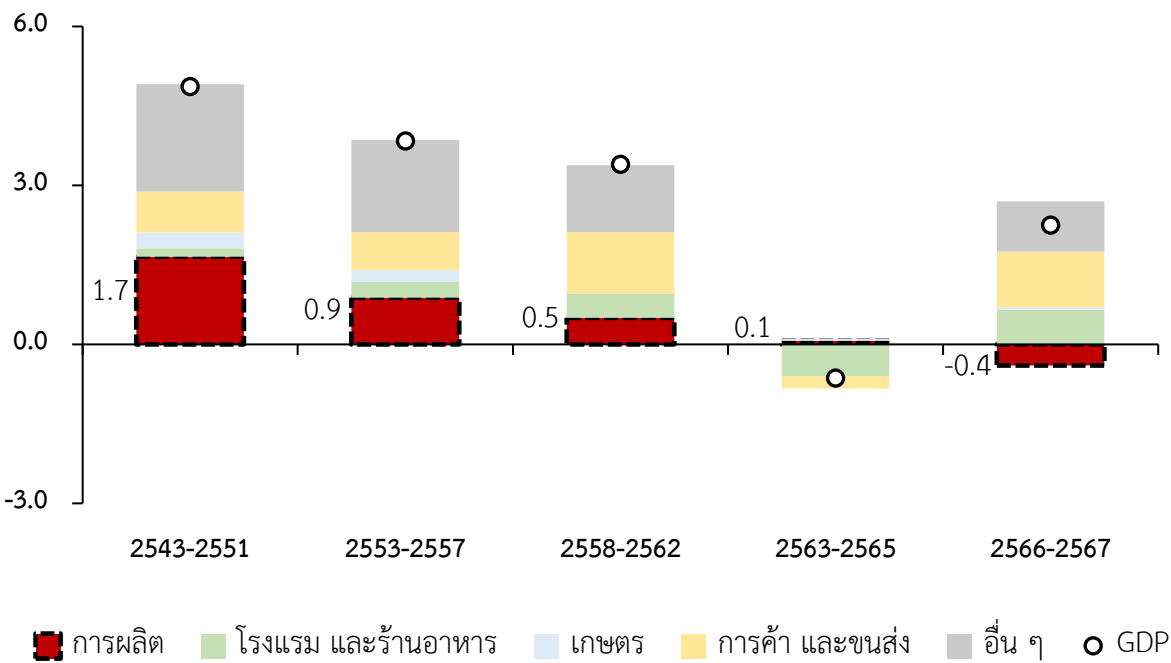


ที่มา: สศช. กรมศุลกากร คำนวณโดย ธปท.



เศรษฐกิจไทยที่ชะลอตัวลงในช่วงทศวรรษที่ผ่านมา  
สะท้อนปัญหาเชิงโครงสร้างในภาคอุตสาหกรรม

Contribution to growth (%)



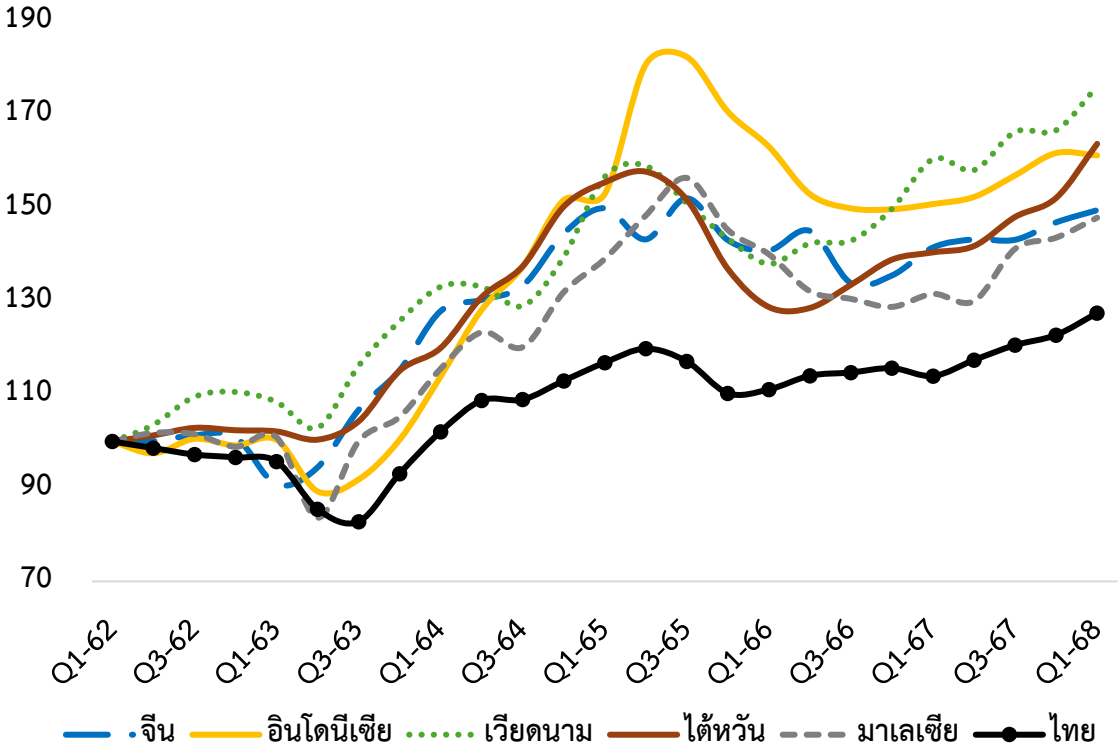
ที่มา: สำนักงานสภาพัฒนาการเศรษฐกิจและสังคมแห่งชาติ คำนวณโดย ธปท.

เศรษฐกิจไทยโตต่ำลงจากปัญหาเชิงโครงสร้าง  
ส่งผลให้ความสามารถในการแข่งขันของประเทศลดลง

ภาคส่งออกไทยมีความสามารถในการแข่งขันแย่ง  
ทำให้พื้นตัวช้ากว่าประเทศอื่นในภูมิภาค

ความสามารถในการส่งออกของประเทศในเอเชีย

ดัชนีการส่งออก (Q1-62=100)



หมายเหตุ: การส่งออกไทย ไม่รวมทองคำ, การส่งออกอินโดนีเซีย ไม่รวมน้ำมันและก๊าซ

ที่มา: กรมศุลกากร และ CEIC คำนวณโดย ธปท.



- ผลกระทบของนโยบายการค้าโลกมีความไม่แน่นอนสูงมาก ผลกระทบมีลักษณะทอดยาว
- เศรษฐกิจไทยมีแนวโน้มขยายตัวชะลอลงและมีความเสี่ยงด้านต่ำเพิ่มขึ้น ขณะที่อัตราเงินเฟ้อมีแนวโน้มลดลงจากราคาพลังงานเป็นสำคัญ โดยนโยบายการค้าโลกของประเทศเศรษฐกิจหลักยังคงคาดเดาได้ยาก
- ในระยะต่อไปต้องติดตามการชะลอตัวของภาคท่องเที่ยว การเร่งขึ้นของสินค้านำเข้าจากต่างประเทศ รวมถึงการปรับตัวเพื่อรองรับการเปลี่ยนแปลงเชิงโครงสร้างของภาคธุรกิจ